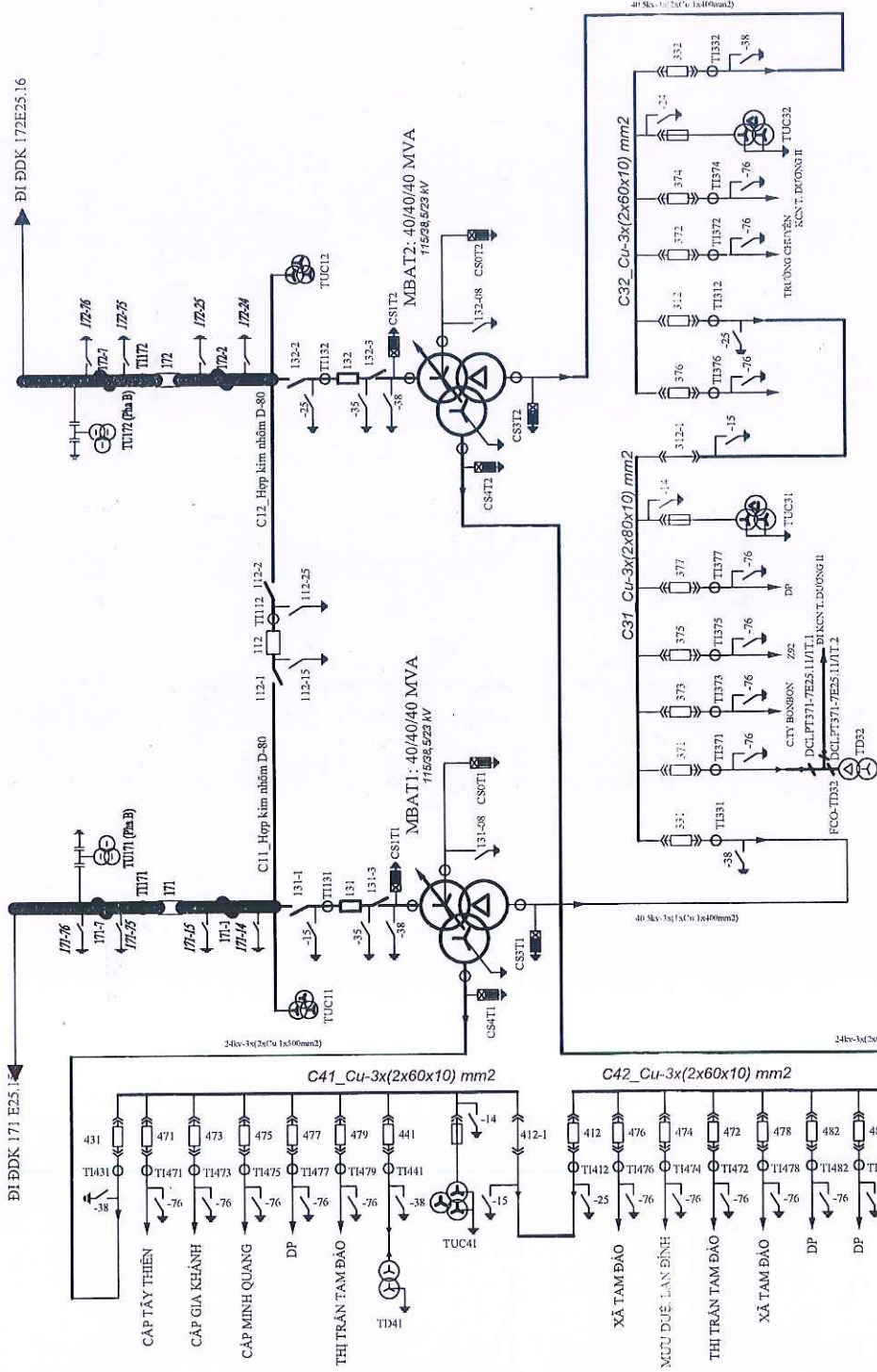


ĐI ĐDK 171 E2516



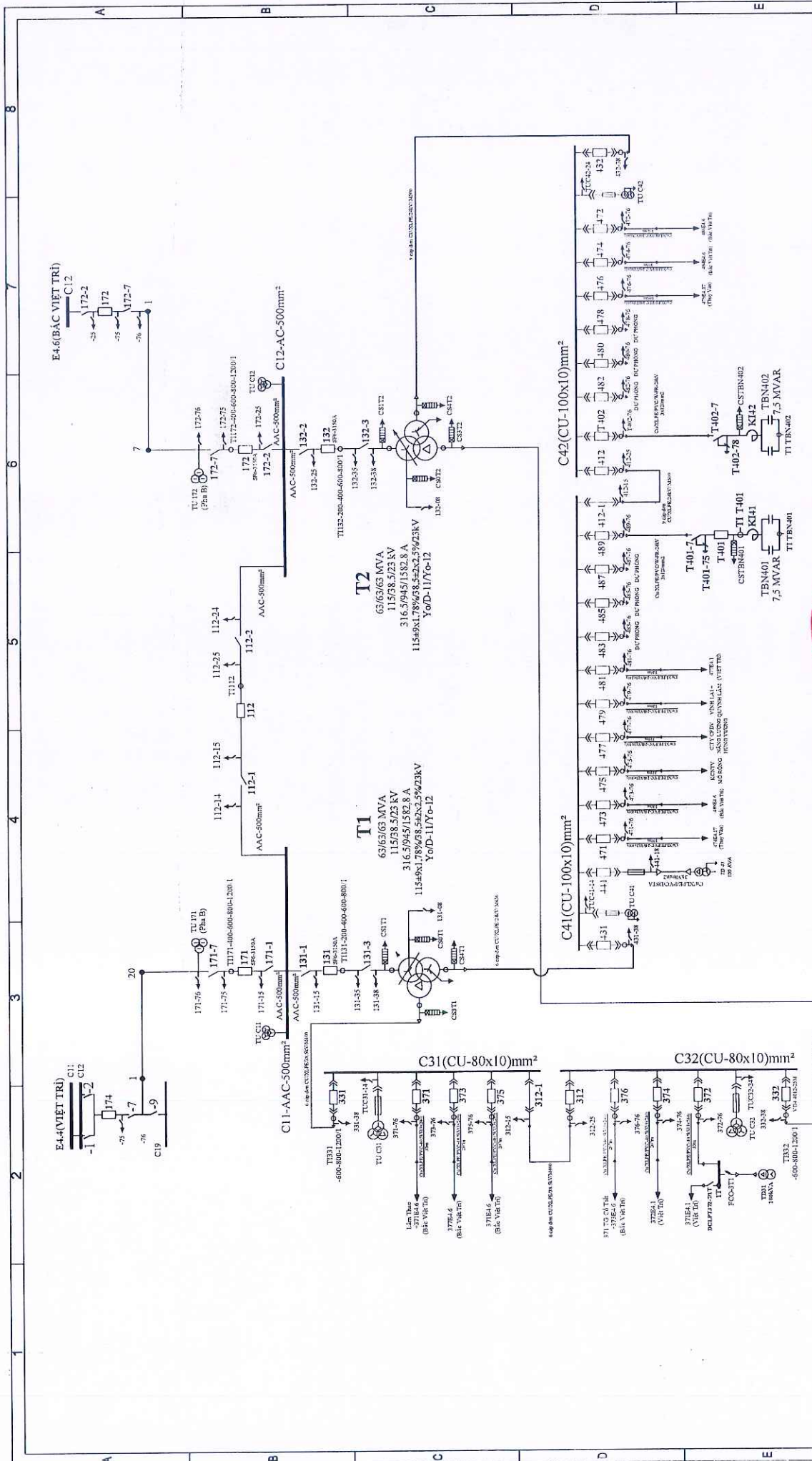
CÔNG TY ĐIỆN LỰC PHÚ THO
THẨM ĐỊNH
 Theo văn bản số: /
 Ngày: tháng năm 20.....
 Ký tên: *Thuy*

CÔNG TY ĐIỆN LỰC PHÚ THO
LƯỚI ĐIỆN CAO THẾ
 Chức năng: Giám sát và vận hành
 P. Giám đốc: *Thuy*
 P. Kỹ thuật: *Thuy*
 P. Kế toán: *Thuy*
 P. Bảo trì: *Thuy*
 P. Hành chính: *Thuy*

Hạng mục SCL: SSkin chính thay thế rơ le lưu động tại các trạm 110kV Vĩnh Yên 2, Tam Đảo, Thiệp Xá, Phúc Yên, Bắc Việt Tr, Tam Nông, Thụy Văn, Bắc dòng nguồn lậ 373 trạm 110kV Phúc Yên

SƠ ĐỒ NHẬT THỨ TAM ĐẢO

Bản vẽ số: /2026



CÔNG TY ĐIỆN LỰC PHÚ THO

THẨM ĐỊNH

Theo văn bản số:/.....

Ngày:tháng.....năm 20.....

Ký tên: *Đinh*

CÔNG TY ĐIỆN LỰC PHÚ THO

LƯỚI ĐIỆN CAO THẾ PHÚ THO

Chức vụ: *Đinh*

Số: 157 TR/M/2019

Về: in: Bút Thê Thọ

SƠ ĐỒ NHẬT THỨ THUY VÂN

Hạng mục SCL: SSina chữa thay thế rò rỉ hư hỏng tại các trạm 110KV Vĩnh Yên 2, Tam Đảo, Thuận Xá, Phúc Yên, Bắc Việt Trì, Tam Nông, Trùng Khánh, Biên Đông, Ngã 373 trạm 110KV Phúc Yên

Ban vẽ số: /2026

